



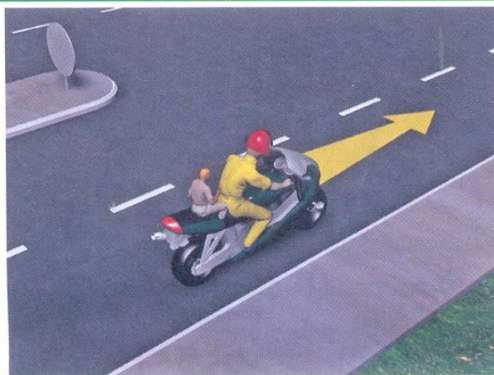
ТАКМИЧЕЊЕ УЧЕНИКА ОСНОВНИХ ШКОЛА РЕПУБЛИКЕ СРБИЈЕ
"ШТА ЗНАШ О САОБРАЋАЈУ"

ДН ОС
 ШК-Б-46



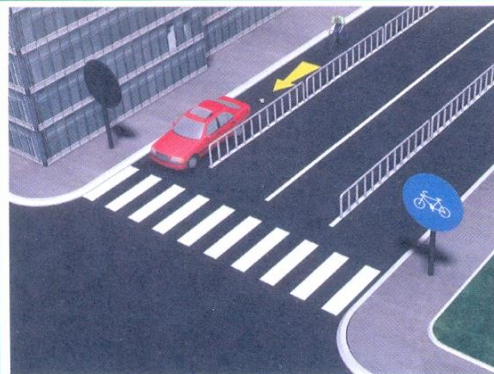
1. Пешаци су започели прелажење преко коловоза у ситуацији на слици, и тада:
- а) имају првенство пролаза у односу на возача бицикла
 - б) дужни су да се зауставе и пропусте возача бицикла...
 - ц) дужни су само да пропусте возача бицикла
- 4

2. Возач бицикла у ситуацији на истој слици:
- а) може да пређе преко пешачког прелаза пре него што стигне први пешак до њега
 - б) дужан је да пропусти оба пешака
 - ц) дужан је да пропусти само пешака који је њему најближи.....
- 4



3. Возач мопеда у ситуацији на слици, не сме превозити дете на мопеду млађе од:
- а) 7 година
 - б) 9 година
 - ц) 12 година
- 3

4. Мопед је моторно возило на два точка, чија највећа конструктивна брзина без обзира на начин преноса, не прелази:
- а) 35 km/h
 - б) 45 km/h
 - ц) 50 km/h
- 3



5. У ситуацији на слици прописно се креће:
- а) само возач путничког аутомобила
 - б) само возач бицикла
 - ц) и возач путничког аутомобила и возач бицикла
- 4

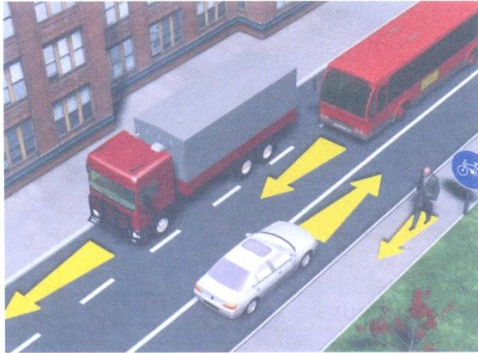
6. У ситуацији на истој слици, бицикличком стазом је дозвољено кретање:
- а) бицикла и лаког трицикла
 - б) само бицикла
 - ц) бицикла и мопеда
- 4

7. На јавним путевима бициклом не сме да управља дете млађе од:
- а) 9 година
 - б) 10 година
 - ц) 12 година
- 3

8. Уздужни део коловоза намењен за саобраћај возила у једном смеру назива се:

- а) коловоз
- б) коловозна трака
- ц) саобраћајна трака

	2
--	---



9. Возач аутобуса на путу у насељу, у ситуацији на слици креће се:

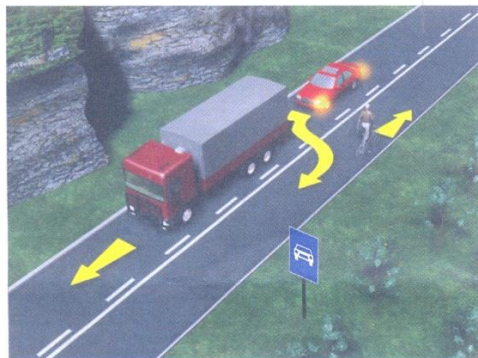
- а) прописно
- б) не прописно
- ц) дужан је да се креће саобраћајном траком уз десну ивицу коловоза

	2
--	---

10. У ситуацији на истој слици пешак се креће стазом на којој је његово кретање:

- а) дозвољено
- б) забрањено
- ц) дозвољено ако се креће уз десну ивицу стазе

	3
--	---



11. Путнички аутомобил претиче теретно возило у ситуацији на слици на делу пута на коме му је претицање:

- а) забрањено ознакама на коловозу
- б) забрањено саобраћајним знаком
- ц) дозвољено

	3
--	---

12. Пешак који гура бицикл у ситуацији на истој слици креће се:

- а) прописно
- б) не прописно
- ц) путем на коме је забрањено његово кретање

	3
--	---



13. Теретно возило врши претицање црвеног теретног возила у ситуацији на слици на делу пута на коме му је претицање:

- а) забрањено саобраћајним знаком
- б) дозвољено
- ц) забрањено ознакама на коловозу

	3
--	---

14. Путем у ситуацији на истој слици, кретање бицикла, мопеда и трицикла је:

- а) дозвољено
- б) забрањено правилима саобраћаја
- ц) забрањено саобраћајним знаком

	3
--	---



15. Редослед проласка возила на раскрсници у ситуацији на слици је следећи:

- а) трамвај, возач бицикла и возач мотоцикла
- б) трамвај, возач мотоцикла и возач бицикла
- ц) возач бицикла, возач мотоцикла и трамвај

	3
--	---

16. Првенство пролаза у ситуацији на истој слици одређено је:

- а) правилима саобраћаја
- б) саобраћајним знаковима
- ц) ознакама на коловозу

	3
--	---



17. Возило полиције у ситуацији на слици приликом преласка преко раскрснице:

- a) дужно је да пропусти сва возила која се крећу путем са првенством пролаза
- b) дужно је да пропусти само теретно возило 3
- ц) има првенство пролаза у односу на сва возила на раскрсници

18. Жути путнички аутомобил наилази на раскрсницу крећући се:

- a) путем са првенством пролаза
- b) путем који се укршта са путем са првенством пролаза 3
- ц) путем који се укршта са путем исте важности



19. Возач бицикла у ситуацији на слици скреће улево:

- a) прописно
- b) непрописно 3
- ц) дужан је да скретање изврши из десне саобраћајне траке

20. За вожњу бицикла, где не постоји посебна стаза, односно трака, сме да се користи коловоз у ширини од највише:

- a) један метар од десне ивице коловоза
- b) пола метра од десне ивице коловоза 3
- ц) један и по метар од десне ивице коловоза

21. Пешак који гура ручна колица, бицикл, мопед или мотоцикл, мора се кретати:

- a) уз леву ивицу коловоза у смеру кретања
- b) уз десну ивицу коловоза у смеру кретања 3
- ц) ван коловоза



22. Када полицијски службеник који регулише саобраћај на раскрсници заузме положај као у ситуацији на слици, тада возачи:

- a) морају да се зауставе и сачекају да полицијски службеник промени положај
- b) који долазе полицијском службенику с предње или са задње стране имају право пролаза на раскрсници 4
- ц) који долазе са бочних страна полицијском службенику имају право пролаза на раскрсници



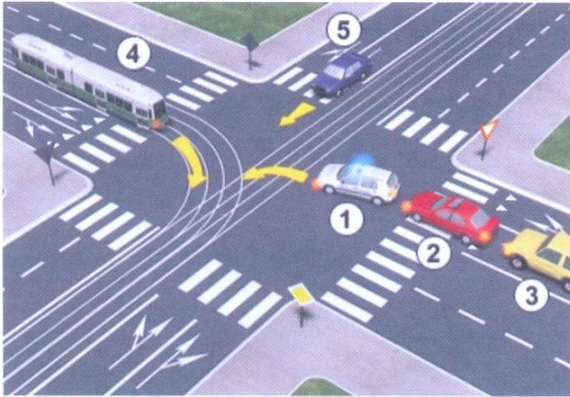
23. На раскрсници у ситуацији на слици, бели и жути путнички аутомобил приликом преласка преко раскрснице:

- a) морају да пропусте само возило полиције
- b) морају да пропусте и возило полиције и трамвај 3
- ц) морају да пропусте сва возила на раскрсници

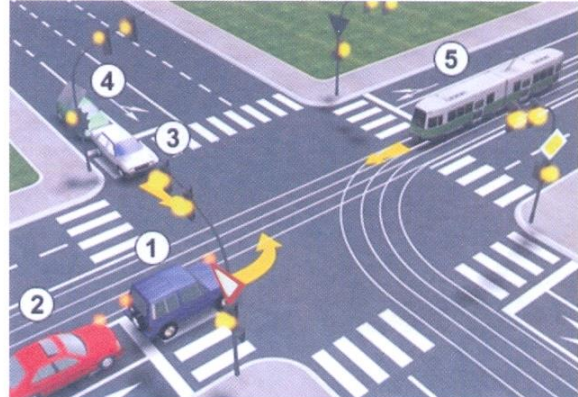
24. Возило полиције у ситуацији на истој слици када даје посебне звучне и светлосне знаке плаве боје, на њега се одредба закона о ограничењу брзине:

- a) примењује
- b) не примењује 3
- ц) примењује само у насељу

25-26. У поља испод слике упиши бројеве који се налазе поред возила по редоследу проласка кроз раскрсницу:



5



5

			<p>27. Саобраћајни знак “пешачка стаза” је знак обележен словом:</p> <p>А <input type="checkbox"/></p> <p>Б <input type="checkbox"/> 3</p> <p>В <input type="checkbox"/></p>
			<p>28. Саобраћајни знак “прелаз пута преко железничке пруге без браника или полубраника” је знак обележен словом:</p> <p>А <input type="checkbox"/></p> <p>Б <input type="checkbox"/> 3</p> <p>В <input type="checkbox"/></p>
			<p>29. Саобраћајни знак “мотопут” је знак обележен словом:</p> <p>А <input type="checkbox"/></p> <p>Б <input type="checkbox"/> 3</p> <p>В <input type="checkbox"/></p>
			<p>30. Саобраћајни знак “забрана саобраћаја за бицикле” је знак обележен словом:</p> <p>А <input type="checkbox"/></p> <p>Б <input type="checkbox"/> 3</p> <p>В <input type="checkbox"/></p>
			<p>31. Саобраћајни знак “деца на путу” је знак обележен словом:</p> <p>А <input type="checkbox"/></p> <p>Б <input type="checkbox"/> 3</p> <p>В <input type="checkbox"/></p>